



Ministry of Tourism & Sports  
กระทรวงการท่องเที่ยวและกีฬา

# แนวทางการจัดทำงบประมาณ รายจ่ายบูรณาการ

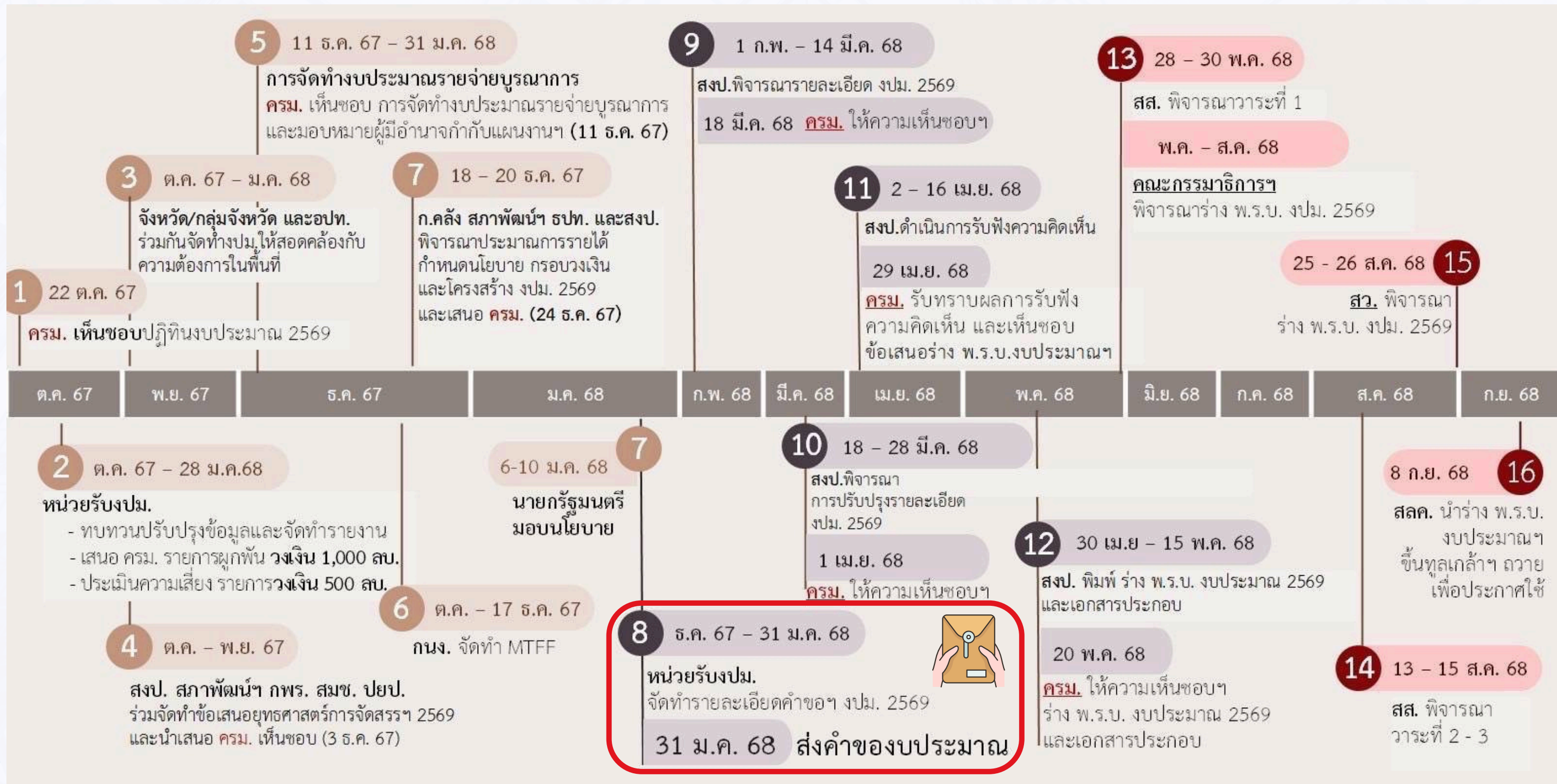
ประจำปีงบประมาณ พ.ศ. 2569

## แผนงานบูรณาการ สร้างรายได้จากการท่องเที่ยว



เอกสารประกอบการประชุม

# แนวทางการจัดทำงบประมาณและปฏิทินงบประมาณ รายจ่ายประจำปีงบประมาณ พ.ศ. 2569



# หลักเกณฑ์และแนวทาง

การเสนอคำขอลงงบประมาณภายใต้แผนงานบูรณาการสร้างรายได้จากการท่องเที่ยว  
ประจำปีงบประมาณ พ.ศ. 2569

“ โดย ผู้อำนวยการกองยุทธศาสตร์และแผนงาน ”

# ความสำคัญ

## แผนงานบูรณาการสร้างรายได้จากการท่องเที่ยว

### พัฒนา

บูรณาการความร่วมมือกับหน่วยงานที่เกี่ยวข้องเพื่อพัฒนาการท่องเที่ยวในมิติต่างๆ ที่สอดคล้องตามยุทธศาสตร์ชาติ แผนและนโยบายด้านการท่องเที่ยวทุกระดับ

### สร้างรายได้

มีเป้าหมายหลักในการสร้างรายได้จากการท่องเที่ยว สร้างขีดความสามารถในการแข่งขันด้านการท่องเที่ยว

### ลดความเหลื่อมล้ำ

ลดความเหลื่อมล้ำ กระจายรายได้สู่ชุมชน และเศรษฐกิจฐานราก



กลุ่มเป้าหมาย/ผู้ได้รับประโยชน์



นักท่องเที่ยว  
ชาวไทย



นักท่องเที่ยว  
ชาวต่างประเทศ



ผู้ประกอบการ  
ธุรกิจท่องเที่ยว  
และประชาชน  
ในชุมชนท้องถิ่น

พื้นที่ดำเนินการ



ในประเทศ



ต่างประเทศ

# ข้อเสนอแนะของคณะกรรมการวิสามัญพิจารณาร่างพระราชบัญญัติ



โครงการที่บรรจุอยู่ในแผนงานบูรณาการจะต้องมีการบูรณาการทำงานร่วมกันอย่างแท้จริง ดังนั้น ต้องมีพื้นที่หรือกิจกรรมร่วมกันสามารถอธิบายได้ว่ามีการทำงานร่วมกันอย่างไร



โครงการที่มีลักษณะเป็นภารกิจปกติ (Function) ของหน่วยงาน ไม่ควรเสนอขอในแผนงานบูรณาการสร้างรายได้จากการท่องเที่ยว



ควรส่งเสริมและสนับสนุนการท่องเที่ยวของไทยในทุกมิติ เช่น มิติด้านการป้องกันดูแลรักษาทรัพยากรของประเทศ การยกระดับความปลอดภัยให้นักท่องเที่ยว เพื่อสร้างความเชื่อมั่นให้นักท่องเที่ยว



ควรพิจารณาถึงความสมดุลระหว่างการมุ่งเน้นสร้างรายได้จากการท่องเที่ยวภายในประเทศหรือเพิ่มจำนวนนักท่องเที่ยวกับการสร้างความยั่งยืนด้านสิ่งแวดล้อม

# หลักเกณฑ์การจัดทำแผนงานบูรณาการสร้างรายได้จากการท่องเที่ยว

เพื่อให้การจัดทำงบประมาณรายจ่ายบูรณาการสอดคล้องกับพระราชบัญญัติวิธีการงบประมาณ พ.ศ. 2561 และให้เกิดผลสัมฤทธิ์ที่ชัดเจนเป็นรูปธรรม สำนักงบประมาณจึงได้จัดทำหลักเกณฑ์การกำหนดแผนงานบูรณาการ ดังนี้

1

เป็นการดำเนินการแก้ไขปัญหาและพัฒนาประเทศภายใต้ยุทธศาสตร์ชาติ (พ.ศ. 2561-2580) แผนทุกระดับและนโยบายรัฐบาลในระดับ/เรื่อง (Agenda) หรือการพัฒนาในระดับพื้นที่ (Area) และมีความสำคัญระดับวาระแห่งชาติ (National Agenda)

2

เป็นการดำเนินการรองรับนโยบาย/เรื่องที่รัฐบาลจำเป็นต้องมีการวางแผน และบริหารจัดการในภาพรวมของประเทศร่วมกัน โดยอาศัยโครงสร้างของแผนงานบูรณาการ เพื่อเชื่อมโยงการทำงานอย่างเป็นระบบ

3

มีหน่วยรับงานตั้งแต่ 2 หน่วยขึ้นไป ซึ่งไม่อยู่ในกระทรวงเดียวกัน ร่วมกันรับผิดชอบดำเนินการ เพื่อสนับสนุนการดำเนินการในแต่ละเป้าหมายของแผนงานบูรณาการ

# กรอบแผนงานบูรณาการสร้างรายได้จากการท่องเที่ยว

ประจำปีงบประมาณ พ.ศ. 2569

## ยุทธศาสตร์ชาติ 20 ปี : ยุทธศาสตร์ชาติด้านการสร้างความสามารถในการแข่งขัน

แผนแม่บทภายใต้ยุทธศาสตร์ชาติ ประเด็นด้านการท่องเที่ยว						แผนพัฒนาเศรษฐกิจและสังคมแห่งชาติ ฉบับที่ 13			นโยบายและแผนระดับชาติ ว่าด้วยความมั่นคงแห่งชาติ	นโยบายรัฐบาล
แผนแม่บทย่อย ที่ 1 การท่องเที่ยวเชิงสร้างสรรค์และวัฒนธรรม	แผนแม่บทย่อย ที่ 2 การท่องเที่ยวเชิงธุรกิจ	แผนแม่บทย่อย ที่ 3 การท่องเที่ยวเชิงสุขภาพ ความงามและแพทย์แผนไทย	แผนแม่บทย่อย ที่ 4 การท่องเที่ยวสำราญทางน้ำ	แผนแม่บทย่อย ที่ 5 การท่องเที่ยวเชื่อมโยงภูมิภาค	แผนแม่บทย่อย ที่ 6 การพัฒนาระบบนิเวศการท่องเที่ยว	หมวดหมู่ที่ 2 ไทยเป็นจุดหมายของการท่องเที่ยวที่เน้นคุณภาพและความยั่งยืน				
						1. เปลี่ยนการท่องเที่ยวไทยเป็นการท่องเที่ยวคุณภาพสูงที่เชื่อมโยงกับอุตสาหกรรมและบริการที่มีศักยภาพอื่น	2. ปรับโครงสร้างการท่องเที่ยวให้พึ่งพานักท่องเที่ยวในประเทศและมีการกระจายโอกาสทางเศรษฐกิจมากขึ้น	3. การท่องเที่ยวไทยต้องมีการบริหารจัดการอย่างยั่งยืนในทุกมิติ	<ul style="list-style-type: none"> <li>นโยบายและแผนความมั่นคงที่ 4 การรักษาความมั่นคงและผลประโยชน์ของชาติทางทะเล</li> <li>นโยบายและแผนความมั่นคงที่ 11 การป้องกันและแก้ไขปัญหาค้าการก่อการร้าย</li> </ul>	<ul style="list-style-type: none"> <li>ส่งเสริมอุตสาหกรรมท่องเที่ยวรูปแบบใหม่ เพิ่มแหล่งท่องเที่ยวที่มนุษย์สร้างขึ้น (Man-made Destination)</li> <li>คอนเสิร์ต เทศกาล การแข่งขันกีฬาระดับโลกมาจัดในประเทศไทย</li> <li>การส่งเสริมการท่องเที่ยวเมืองนำเที่ยว</li> <li>ส่งเสริม Soft power</li> <li>ส่งเสริมเศรษฐกิจสีเขียว</li> <li>การท่องเที่ยวเชิงสุขภาพและการแพทย์แผนไทย</li> <li>IGNITE THAILAND</li> </ul>

### แผนพัฒนาการท่องเที่ยวแห่งชาติ ฉบับที่ 3 (พ.ศ. 2566 - 2570)

เป้าหมาย		ไทยเป็นจุดหมายของการท่องเที่ยวที่เน้นคุณภาพและความยั่งยืน								
ตัวชี้วัด		1. รายได้จากการท่องเที่ยวเพิ่มขึ้นเป็น 3.5 ล้านล้านบาท			2. อันดับการพัฒนาการเดินทางและการท่องเที่ยว (TTDI) อยู่ในอันดับ 1 ใน 28					
แนวทาง	1	ส่งเสริมการท่องเที่ยวเชิงสร้างสรรค์บนฐานทุนวัฒนธรรม		2	พัฒนาการท่องเที่ยวอย่างยั่งยืนและส่งเสริมความปลอดภัยด้านการท่องเที่ยว		3	พัฒนาและส่งเสริมรูปแบบการท่องเที่ยวคุณภาพสูง		
เป้าหมาย	รายได้จากการท่องเที่ยวเชิงสร้างสรรค์และวัฒนธรรมเพิ่มขึ้น		อันดับการพัฒนาการเดินทางและการท่องเที่ยว (TTDI) ด้านความยั่งยืนของสิ่งแวดล้อมดีขึ้น	อันดับการพัฒนาการเดินทางและการท่องเที่ยว (TTDI) ด้านโครงสร้างพื้นฐานบริการด้านการท่องเที่ยวดีขึ้น	อันดับการพัฒนาการเดินทางและการท่องเที่ยว (TTDI) ด้านความปลอดภัยและความมั่นคงดีขึ้น		รายได้จากการท่องเที่ยวในสาขาที่มีศักยภาพสูงเพิ่มขึ้น			
ตัวชี้วัด	อัตราการขยายตัวของรายได้จากการท่องเที่ยวเชิงสร้างสรรค์และวัฒนธรรมเพิ่มขึ้น ไม่น้อยกว่าร้อยละ 12		อันดับการพัฒนาการเดินทางและการท่องเที่ยว (TTDI) ด้านความยั่งยืนของสิ่งแวดล้อม อยู่ในอันดับที่ 1 ใน 50	อันดับการพัฒนาการเดินทางและการท่องเที่ยว (TTDI) ด้านโครงสร้างพื้นฐานบริการด้านการท่องเที่ยว อยู่ในอันดับที่ 1 ใน 14	อันดับการพัฒนาการเดินทางและการท่องเที่ยว (TTDI) ด้านความปลอดภัยและความมั่นคง อยู่ในอันดับที่ 1 ใน 50		อัตราการขยายตัวของรายได้จากการท่องเที่ยวในสาขาที่มีศักยภาพสูงเพิ่มขึ้น ไม่น้อยกว่าร้อยละ 10			
โครงการ / ประเด็นพัฒนา	<b>1. โครงการส่งเสริมการท่องเที่ยวเชิงสร้างสรรค์และวัฒนธรรม</b> 1.1 การผลักดันการเข้าเป็นสมาชิกเครือข่ายเมืองสร้างสรรค์ระดับนานาชาติ 1.2 การดำเนินงานตาม Membership Monitoring Guidelines ของ UNESCO		<b>2. โครงการส่งเสริมการท่องเที่ยวโดยชุมชน</b> 2.1 การส่งเสริมการท่องเที่ยวโดยชุมชนผ่านกิจกรรมการท่องเที่ยวโดยชุมชน ในประเด็นอาหาร ดนตรี เทศกาล ศิลปะ แพชั่น และการออกแบบ 2.2 การดำเนินการที่สอดคล้องกับแนวทางการยกระดับชุมชนสู่มาตรฐานการท่องเที่ยวโดยชุมชน CBT Thailand		<b>3. โครงการพัฒนาการท่องเที่ยวอย่างยั่งยืน</b> 3.1 การส่งเสริมการท่องเที่ยวอย่างมีความรับผิดชอบต่อสิ่งแวดล้อม 3.2 การพัฒนาด้านโครงสร้างพื้นฐานบริการท่องเที่ยว เพื่อสนับสนุนการท่องเที่ยวเพื่อคนทั้งมวล		<b>4. โครงการส่งเสริมความปลอดภัยด้านการท่องเที่ยว</b> 4.1 การสร้างความเชื่อมั่นด้านความปลอดภัยแก่นักท่องเที่ยว		<b>5. โครงการส่งเสริมการท่องเที่ยวเชิงธุรกิจ</b> 5.1 การส่งเสริมการท่องเที่ยวที่เกี่ยวข้องกับการจัดประชุม นิทรรศการและการท่องเที่ยวเพื่อเป็นรางวัล (MICE) 5.2 การส่งเสริมการท่องเที่ยวเชิงกีฬา/การจัดมหกรรมกีฬาระดับนานาชาติ	<b>6. โครงการส่งเสริมการท่องเที่ยวเชิงสุขภาพ</b> 6.1 การส่งเสริมการท่องเที่ยวเชิงสุขภาพ (Wellness Tourism)
							<b>7. โครงการส่งเสริมการท่องเที่ยวสำราญทางน้ำ</b> 7.1 การส่งเสริมการท่องเที่ยวเรือสำราญและเรือยอร์ช		<b>8. โครงการส่งเสริมการท่องเที่ยวเชื่อมโยงภูมิภาค</b> 8.1 การส่งเสริมการท่องเที่ยวเชื่อมโยงประเทศเพื่อนบ้าน 8.2 การส่งเสริมการท่องเที่ยวเชิงมุสลิม	
องค์การบริหารการพัฒนาพื้นที่พิเศษเพื่อการท่องเที่ยวอย่างยั่งยืน (องค์การมหาชน)			กรมการท่องเที่ยว			การท่องเที่ยวแห่งประเทศไทย				

แผน/นโยบาย

แผนงานบูรณาการสร้างรายได้จากการท่องเที่ยว

# แนวทางที่ 1

## ส่งเสริมการท่องเที่ยวเชิงสร้างสรรค์ บนฐานทุนวัฒนธรรม

พัฒนา ส่งเสริม เพิ่มมูลค่าสินค้าและบริการด้านการท่องเที่ยวที่มี  
ศักยภาพ รวมถึงพัฒนาพื้นที่เมืองเก่าและพื้นที่เป้าหมายที่มีศักยภาพ  
เพื่อต่อยอดทุนทางวัฒนธรรมและภูมิปัญญาที่มีเอกลักษณ์เฉพาะถิ่น  
มุ่งสู่เป้าหมายด้านการส่งเสริมและกระจายนักท่องเที่ยวและรายได้จาก  
การท่องเที่ยวสู่ชุมชนและเศรษฐกิจฐานราก

### ต้นน้ำ

การพัฒนาสินค้า บริการ  
แหล่งท่องเที่ยว  
หรือโครงสร้างพื้นฐาน  
ด้านการท่องเที่ยว  
เชิงสร้างสรรค์  
บนฐานทุนวัฒนธรรม



### กลางน้ำ

การสร้างมูลค่าเพิ่ม  
หรือยกระดับมาตรฐาน  
ของสินค้า บริการ  
แหล่งท่องเที่ยว  
หรือบุคลากรด้านการ  
ท่องเที่ยวเชิงสร้างสรรค์  
บนฐานทุนวัฒนธรรม



### ปลายน้ำ

ส่งเสริมการตลาด  
ประชาสัมพันธ์  
หรือจัดกิจกรรม  
ด้านการท่องเที่ยว  
เชิงสร้างสรรค์บนฐาน  
ทุนวัฒนธรรม



# ส่งเสริมการท่องเที่ยวเชิงสร้างสรรค์บนฐานทุนวัฒนธรรม

เป้าหมาย: รายได้จากการท่องเที่ยวเชิงสร้างสรรค์และวัฒนธรรมเพิ่มขึ้น ตัวชี้วัด: อัตราการขายตัวของรายได้จากการท่องเที่ยวเชิงสร้างสรรค์และวัฒนธรรมเพิ่มขึ้น ไม่น้อยกว่าร้อยละ 12

## โครงการ

## 1. โครงการส่งเสริมการท่องเที่ยวเชิงสร้างสรรค์และวัฒนธรรม

ประเด็น  
พัฒนา 1.1

### การผลักดันการเข้าเป็นสมาชิกเครือข่ายเมืองสร้างสรรค์ระดับนานาชาติ

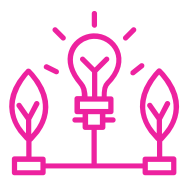
MUST DO!

เป็นโครงการที่สามารถผลักดันการเข้าเป็นสมาชิกเครือข่ายเมืองสร้างสรรค์ระดับนานาชาติ เพื่อการยกระดับการพัฒนาเศรษฐกิจสร้างสรรค์ของเมืองและชุมชนตามแนวทางของ The UNESCO Creative Cities Network (UCCN) หรือ GeoPark หรือ เมืองมรดกโลก

### VALUE CHAIN:

#### ต้นน้ำ

การพัฒนา  
Creative  
Ecosystem



#### กลางน้ำ

การพัฒนา  
อุตสาหกรรม  
สร้างสรรค์



#### ปลายน้ำ

การสร้าง Brand  
การส่งเสริม  
การตลาดและ  
ประชาสัมพันธ์  
และการสร้าง  
การรับรู้



### EXAMPLE

#### ต้นน้ำ

- โครงการวิเคราะห์ศักยภาพเพื่อกำหนดแนวทางการยกระดับเมืองเป็นสมาชิกเครือข่ายเมืองสร้างสรรค์ของ UNESCO (อปท. / วร. / อพท.)
- โครงการพัฒนาโครงสร้างพื้นฐานและสิ่งอำนวยความสะดวกรองรับกิจกรรมเมืองสร้างสรรค์ (ยผ.)

#### กลางน้ำ

- โครงการสำรวจออกแบบพัฒนาภูมิทัศน์ทางสถาปัตยกรรม เพื่อส่งเสริมการท่องเที่ยวเชิงสร้างสรรค์ (ยผ./มท.)
- โครงการเตรียมความพร้อมภาคีเครือข่ายระดับจังหวัดเพื่อเตรียมความพร้อมสำหรับการเข้าร่วมโครงการ UCCN (อปท./กทท./อพท.)
- โครงการพัฒนาพื้นที่สร้างสรรค์เพื่อชูอัตลักษณ์เมืองสร้างสรรค์ (วร./อปท./อพท.)

#### ปลายน้ำ

- โครงการยกระดับแบรนด์เมืองเพื่อส่งเสริมการเป็นเมืองสร้างสรรค์ (อพท./ กทท.)



#### พื้นที่เป้าหมาย

1. สงขลา : Gastronomy
2. น่าน : Craft & Folk Art
3. พัทยา : Film
4. เมืองอื่นๆ ที่มีศักยภาพซึ่งได้กำหนดเป้าหมาย Theme การพัฒนาเมืองตามเกณฑ์การเป็นเครือข่ายเมืองสร้างสรรค์ของ UNESCO ซึ่งอยู่ระหว่างการเตรียมความพร้อมส่งเสริม

\* MUST CARRY คือ โครงการอื่นๆ นอกประเด็นพัฒนาที่สำคัญ \*

# ส่งเสริมการท่องเที่ยวเชิงสร้างสรรค์บนฐานทุนวัฒนธรรม

เป้าหมาย: รายได้จากการท่องเที่ยวเชิงสร้างสรรค์และวัฒนธรรมเพิ่มขึ้น ตัวชี้วัด: อัตราการขายตัวของรายได้จากการท่องเที่ยวเชิงสร้างสรรค์และวัฒนธรรมเพิ่มขึ้น ไม่น้อยกว่าร้อยละ 12

## โครงการ

## 1. โครงการส่งเสริมการท่องเที่ยวเชิงสร้างสรรค์และวัฒนธรรม

**MUST DO!**

ประเด็น  
พัฒนา 1.2

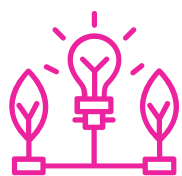
### การดำเนินการตาม Membership Monitoring Guidelines ของ UNESCO

เป็นโครงการตาม Membership Monitoring Guidelines ของ UNESCO ในพื้นที่เครือข่ายเมืองสร้างสรรค์ของประเทศไทย โดยเป็นโครงการตาม Roadmap การขับเคลื่อนเครือข่ายเมืองสร้างสรรค์ของแต่ละพื้นที่

#### VALUE CHAIN:

##### ต้นน้ำ

การพัฒนา  
Creative  
Ecosystem



##### กลางน้ำ

การพัฒนา  
อุตสาหกรรม  
สร้างสรรค์



##### ปลายน้ำ

การสร้าง Brand  
การส่งเสริม  
การตลาดและ  
ประชาสัมพันธ์  
และการสร้าง  
การรับรู้



### EXAMPLE

#### ต้นน้ำ

- โครงการอนุรักษ์และพัฒนากฎมิตศนึในแหล่งท่องเที่ยว (มท.)
- โครงการเรียนรู้ศิลปะและหัตถกรรมระยะสั้น (พช./วธ.)
- โครงการพัฒนาย่านเศรษฐกิจสร้างสรรค์ (อพท./CEA)
- โครงการศึกษาและพัฒนาแหล่งท่องเที่ยวย่านชุมชนเก่า (กก.)

#### กลางน้ำ

- โครงการเป็นเจ้าของภาพในการจัดการประชุมสัมมนาแลกเปลี่ยนเรียนรู้ ประจำปีของเครือข่ายเมืองสร้างสรรค์ของ UNESCO (อพท.)

#### ปลายน้ำ

- โครงการส่งเสริมการตลาดและประชาสัมพันธ์การท่องเที่ยวเมืองสร้างสรรค์ของ UNESCO (กทท.)



#### พื้นที่เป้าหมาย

- |                                 |                          |
|---------------------------------|--------------------------|
| 1. สุโขทัย : Craft & Folk Art   | 2. เชียงราย : Design     |
| 3. สุพรรณบุรี : Music           | 4. เพชรบุรี : Gastronomy |
| 5. ภูเก็ต : Gastronomy          | 6. กรุงเทพฯ : Design     |
| 7. เชียงใหม่ : Craft & Folk Art |                          |

\* MUST CARRY คือ โครงการอื่นๆ นอกประเด็นพัฒนาที่สำคัญ \*

# ส่งเสริมการท่องเที่ยวเชิงสร้างสรรค์บนฐานทุนวัฒนธรรม



เป้าหมาย: รายได้จากการท่องเที่ยวเชิงสร้างสรรค์และวัฒนธรรมเพิ่มขึ้น ตัวชี้วัด: อัตราการขายตัวของรายได้จากการท่องเที่ยวเชิงสร้างสรรค์และวัฒนธรรมเพิ่มขึ้น ไม่น้อยกว่าร้อยละ 12

## โครงการ

## 2. โครงการส่งเสริมการท่องเที่ยวโดยชุมชน

ประเด็น  
พัฒนา 2.1

**การส่งเสริมการท่องเที่ยวโดยชุมชนวัฒนธรรม  
สร้างสรรค์ผ่านกิจกรรมการท่องเที่ยวโดยชุมชน  
ในประเด็น อาหาร ดนตรี เทศกาล ศิลปะ แฟชั่น  
และการออกแบบ**

MUST DO!

EXAMPLE

เป็นโครงการที่พัฒนา ส่งเสริม เพิ่มมูลค่าสินค้าและบริการด้านการท่องเที่ยวที่มีศักยภาพ เพื่อต่อยอดทุนทางวัฒนธรรมและภูมิปัญญาที่มีเอกลักษณ์เฉพาะถิ่น โดยเฉพาะในประเด็นอาหาร ดนตรี เทศกาล ศิลปะ แฟชั่น และการออกแบบ ตลอดจนส่งเสริมการตลาด มุ่งสู่เป้าหมายด้านการส่งเสริมและกระจายนักท่องเที่ยวและรายได้จากการท่องเที่ยวสู่ชุมชนและเศรษฐกิจฐานราก

### VALUE CHAIN:

#### ต้นน้ำ

การสร้างควม  
เข้มแข็งกลุ่มชุมชน  
และ พัฒนา  
ทรัพยากรการ  
ท่องเที่ยว

#### กลางน้ำ

การเพิ่มมูลค่า  
ทรัพยากร  
การท่องเที่ยว  
โดยชุมชน

#### ปลายน้ำ

การเชื่อมโยง  
การท่องเที่ยว  
โดยชุมชนสู่ตลาด  
คุณภาพ

#### ต้นน้ำ

- โครงการ Local Chef's Table ชูอัตลักษณ์อาหารท้องถิ่นสู่ตลาดโลก (วธ. / กกท.)
- โครงการชูคุณค่าครุเพลงท้องถิ่นไทย (วธ.)
- โครงการเชื่อมโยงศิลปินท้องถิ่นสู่การท่องเที่ยวเชิงสร้างสรรค์ (SACIT / วัฒน.)

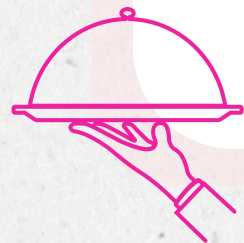
#### กลางน้ำ

- โครงการเพิ่มมูลค่าผลิตภัณฑ์ชุมชนสู่ของฝากของที่ระลึก (วธ. / พช./ กกท.)
- โครงการส่งเสริมการท่องเที่ยวโดยชุมชนเชิงสร้างสรรค์ (วัฒน.)
- โครงการพัฒนาเส้นทางท่องเที่ยว สืบสานศิลป์ถิ่นภูมิปัญญา (วธ. / พช.)
- โครงการพัฒนากิจกรรมการท่องเที่ยวโดยชุมชนเส้นทางสาย craft (กกท. / วัฒน.)
- โครงการพัฒนากิจกรรมการท่องเที่ยววิถีอินทรีย์ (Organic tourism) (กกท. / วัฒน.)

#### ปลายน้ำ

- โครงการ Be local artist for a day (วัฒน. / กกท.)

\* MUST CARRY คือ โครงการอื่นๆ นอกประเด็นการพัฒนาที่สำคัญ \*



# ส่งเสริมการท่องเที่ยวเชิงสร้างสรรค์บนฐานทุนวัฒนธรรม

เป้าหมาย: รายได้จากการท่องเที่ยวเชิงสร้างสรรค์และวัฒนธรรมเพิ่มขึ้น ตัวชี้วัด: อัตราการขายตัวของรายได้จากการท่องเที่ยวเชิงสร้างสรรค์และวัฒนธรรมเพิ่มขึ้น ไม่น้อยกว่าร้อยละ 12

## โครงการ

## 2. โครงการส่งเสริมการท่องเที่ยวโดยชุมชน

MUST DO!

ประเด็น  
พัฒนา 2.2

### การดำเนินการที่สอดคล้องกับแนวทาง การยกระดับชุมชนสู่มาตรฐานการท่องเที่ยว โดยชุมชน CBT Thailand

เป็นโครงการที่มุ่งเน้นให้ชุมชนมีบทบาทสำคัญในการบริหารและจัดการกิจกรรมด้านการท่องเที่ยวที่มีความเข้มแข็ง สามารถพึ่งพาตนเองได้และมีคุณภาพชีวิตที่ดี โดยผ่านกระบวนการจัดการทรัพยากรธรรมชาติ วัฒนธรรม และสิ่งแวดล้อม ภายใต้กระบวนการมีส่วนร่วมของชุมชนในการกำหนดทิศทางการพัฒนา ตลอดจนยกระดับคุณภาพชีวิตและการกระจายรายได้ในท้องถิ่นอย่างเป็นธรรม

#### VALUE CHAIN:



#### ต้นน้ำ

การสร้างความ  
เข้มแข็งกลุ่มชุมชน  
และ พัฒนา  
ทรัพยากรการ  
ท่องเที่ยว

#### กลางน้ำ

การเพิ่มมูลค่า  
ทรัพยากร  
การท่องเที่ยว  
โดยชุมชน

#### ปลายน้ำ



การเชื่อมโยง  
การท่องเที่ยว  
โดยชุมชนสู่ตลาด  
คุณภาพ

### EXAMPLE

#### ต้นน้ำ

- โครงการพัฒนาสินค้าของที่ระลึกการท่องเที่ยวโดยชุมชน (พช.)
- โครงการพัฒนากิจกรรมการท่องเที่ยวโดยชุมชนเพื่อนักท่องเที่ยวคนทั้งมวล (กทท.)
- โครงการพัฒนาวิสาหกิจเพื่อสังคมด้านการท่องเที่ยวโดยชุมชน (สวส. / OWN.)

#### กลางน้ำ

- โครงการพัฒนา Story telling เพื่อชูอัตลักษณ์ท้องถิ่น (กทท.)
- โครงการพัฒนาพื้นที่สร้างสรรค์บ่มเพาะผู้นำรุ่นใหม่หัวใจท่องเที่ยวโดยชุมชน (Creative young CBT) (พช. / CEA / TCDC / OWN.)
- โครงการพัฒนากิจกรรมการท่องเที่ยวโดยชุมชนที่ปลดปล่อยคาร์บอนอย่างสมดุล (อบก. / กรมการเปลี่ยนแปลงสภาพภูมิอากาศ/ OWN. / กทท. / กทท.)

#### ปลายน้ำ

- โครงการ CBT Business Matching จับคู่ธุรกิจเพื่อส่งเสริมการท่องเที่ยวโดยชุมชนสู่ตลาดมูลค่าสูง (OWN./ กทท.)
- โครงการ Local playground มหกรรมการท่องเที่ยวโดยชุมชน (กทท.)
- โครงการ MICE เพื่อชุมชน (สสบน. / OWN.)

\* MUST CARRY คือ โครงการอื่นๆ นอกประเด็นการพัฒนาที่สำคัญ \*

# แนวทางที่ 2

## พัฒนาการท่องเที่ยวอย่างยั่งยืน และส่งเสริมความปลอดภัย ด้านการท่องเที่ยว

ส่งเสริมและพัฒนาการท่องเที่ยวบนพื้นฐานของความยั่งยืน ทั้งด้านเศรษฐกิจ สังคม และสิ่งแวดล้อม ให้ความสำคัญกับการท่องเที่ยวที่มีความรับผิดชอบต่อ บริหารจัดการการท่องเที่ยวอย่างยั่งยืนและมีประสิทธิภาพ เพื่อลดผลกระทบที่อาจเกิดต่อทรัพยากรธรรมชาติและสิ่งแวดล้อม ภายใต้โมเดลเศรษฐกิจ BCG ตลอดจนยกระดับมาตรฐานความปลอดภัยของนักท่องเที่ยว และป้องกันผลกระทบที่อาจเกิดจากกิจกรรมการท่องเที่ยวทุกมิติ รวมถึงคุณภาพมาตรฐานของสินค้า บริการ และสิ่งแวดล้อมที่อาจส่งผลกระทบต่อสุขภาพของนักท่องเที่ยว

### ต้นน้ำ

การพัฒนาสินค้า บริการ แหล่งท่องเที่ยว หรือโครงสร้างพื้นฐาน ด้านการท่องเที่ยว เพื่อความยั่งยืน และความปลอดภัย



### กลางน้ำ

การสร้างมูลค่าเพิ่ม หรือยกระดับมาตรฐานของสินค้า บริการ แหล่งท่องเที่ยว หรือ บุคลากรด้านการท่องเที่ยวอย่างยั่งยืน และความปลอดภัย



### ปลายน้ำ

การส่งเสริมการตลาด ประชาสัมพันธ์หรือ จัดกิจกรรม เพื่อการพัฒนาการท่องเที่ยวอย่างยั่งยืนและความปลอดภัย



# พัฒนาการท่องเที่ยวอย่างยั่งยืนและส่งเสริมความปลอดภัยด้านการท่องเที่ยว

เป้าหมายที่ 1: อันดับการพัฒนาการเดินทางและการท่องเที่ยว (TTDI) ด้านความยั่งยืนของสิ่งแวดล้อมดีขึ้น

ตัวชี้วัดที่ 1: อันดับการพัฒนาการเดินทางและการท่องเที่ยว (TTDI) ด้านความยั่งยืนของสิ่งแวดล้อม อยู่ในอันดับที่ 1 ใน 50

## โครงการ

### 3. โครงการพัฒนาการท่องเที่ยวอย่างยั่งยืน

ประเด็น  
พัฒนา 3.1

#### การส่งเสริมการท่องเที่ยว อย่างมีความรับผิดชอบต่อสิ่งแวดล้อม

MUST DO!

EXAMPLE

#### ต้นน้ำ

- โครงการพัฒนาแหล่งท่องเที่ยวเชิงนิเวศ/เชิงอนุรักษ์/คำนึงถึงขีดความสามารถในการรองรับ ส่งเสริมการอนุรักษ์ทรัพยากรธรรมชาติและสิ่งแวดล้อม (กก.)
- โครงการพัฒนาสินค้า บริการแหล่งท่องเที่ยวที่เป็นมิตรกับสิ่งแวดล้อม (กก.)
- โครงการพัฒนาโครงสร้างพื้นฐานและสิ่งอำนวยความสะดวกที่เป็นมิตร กับสิ่งแวดล้อมเพื่อสนับสนุนการท่องเที่ยวอย่างยั่งยืน (กก./ยผ./ทช.)
- โครงการพัฒนาและฟื้นฟูแหล่งท่องเที่ยวที่เสื่อมโทรม (ทส.)

#### กลางน้ำ

- โครงการพัฒนาสินค้า บริการแหล่งท่องเที่ยวที่เป็นมิตรกับสิ่งแวดล้อม (กก.)
- โครงการเพิ่มศักยภาพสวนพฤกษศาสตร์ให้เป็นแหล่งท่องเที่ยวคุณภาพ เพื่อรองรับการท่องเที่ยวอย่างยั่งยืนของประเทศ(ทส.)

#### ปลายน้ำ

- โครงการส่งเสริมการใช้ระบบขนส่งสาธารณะที่ใช้พลังงานสะอาดในแหล่งท่องเที่ยว (คค./มท.)
- โครงการสื่อสารสร้างกระแสท่องเที่ยวและกความรับผิดชอบต่อสังคม และสิ่งแวดล้อม (ททท.)

เป็นโครงการที่ส่งเสริมและพัฒนาการท่องเที่ยวบนพื้นฐานความยั่งยืน โดยให้ความสำคัญกับการท่องเที่ยวอย่างมีความรับผิดชอบต่อสิ่งแวดล้อม การบริหารจัดการการท่องเที่ยวอย่างยั่งยืนและมีประสิทธิภาพ เพื่อลดผลกระทบที่อาจเกิดต่อทรัพยากรธรรมชาติและสิ่งแวดล้อม

#### VALUE CHAIN:

#### ต้นน้ำ

การพัฒนาสินค้า บริการ แหล่งท่องเที่ยว หรือโครงสร้างพื้นฐาน ด้านการท่องเที่ยว เพื่อความยั่งยืน



#### กลางน้ำ

การสร้างมูลค่า เพิ่ม หรือยกระดับ มาตรฐานของสินค้า บริการ แหล่งท่องเที่ยว หรือบุคลากรด้านการท่องเที่ยวอย่างมีความรับผิดชอบต่อ



#### ปลายน้ำ

การส่งเสริมการตลาด ประชาสัมพันธ์ หรือจัดกิจกรรม เพื่อการพัฒนา การท่องเที่ยวอย่างมีความรับผิดชอบต่อ



\* MUST CARRY คือ โครงการอื่นๆ นอกประเด็นการพัฒนาที่สำคัญ \*

# พัฒนาการท่องเที่ยวอย่างยั่งยืนและส่งเสริมความปลอดภัยด้านการท่องเที่ยว



เป้าหมายที่ 2: อันดับการพัฒนาการเดินทางและการท่องเที่ยว (TTDI) ด้านโครงสร้างพื้นฐานบริการด้านการท่องเที่ยวดีขึ้น

ตัวชี้วัดที่ 2: อันดับการพัฒนาการเดินทางและการท่องเที่ยว (TTDI) ด้านโครงสร้างพื้นฐานบริการด้านการท่องเที่ยว อยู่ในอันดับที่ 1 ใน 14



## 3. โครงการพัฒนาการท่องเที่ยวอย่างยั่งยืน

**MUST DO!**

**EXAMPLE**

ประเด็น  
พัฒนา 3.2

### การพัฒนาด้านโครงสร้างพื้นฐานบริการท่องเที่ยว เพื่อสนับสนุนการท่องเที่ยวเพื่อคนทั้งมวล

เป็นโครงการที่ส่งเสริมและพัฒนาโครงสร้างพื้นฐานบริการท่องเที่ยวให้มีความสามารถในการรองรับการท่องเที่ยวเพื่อคนทุกกลุ่ม โดยให้ความสำคัญกับการส่งเสริมและพัฒนาสิ่งอำนวยความสะดวกทางการท่องเที่ยวในแหล่งท่องเที่ยวรวมถึงระหว่างการเดินทางท่องเที่ยว นำเทคโนโลยีดิจิทัลหรือระบบสารสนเทศมาให้บริการแก่นักท่องเที่ยวเพิ่มความสะดวก และง่ายต่อการเข้าถึงของนักท่องเที่ยวทุกกลุ่ม และการยกระดับผู้ประกอบการ บุคลากรด้านการท่องเที่ยว

#### VALUE CHAIN:



#### ต้นน้ำ

การส่งเสริมและพัฒนาโครงสร้างพื้นฐานและสิ่งอำนวยความสะดวกด้านการท่องเที่ยว

#### กลางน้ำ

การยกระดับสินค้า บริการ แหล่งท่องเที่ยวและบุคลากรด้านการท่องเที่ยวเข้าสู่มาตรฐาน และการพัฒนาระบบเทคโนโลยีสารสนเทศเพื่ออำนวยความสะดวกด้านการท่องเที่ยว

#### ปลายน้ำ

- ไม่มี -



#### ต้นน้ำ

- โครงการพัฒนาสิ่งอำนวยความสะดวกรองรับการท่องเที่ยวในพื้นที่อุทยานแห่งชาติ (ทส.)
- โครงการปรับปรุงภูมิทัศน์และพัฒนาระบบโครงสร้างพื้นฐานเพื่อสนับสนุนการท่องเที่ยวในพื้นที่ป่านันทนาการ (ทส.)
- โครงการปรับปรุงท่าเทียบเรือในพื้นที่แหล่งท่องเที่ยว (คค.)
- โครงการจัดทำป้ายเข้าสู่แหล่งท่องเที่ยว (กก.)
- โครงการพัฒนาห้องน้ำสาธารณะเพื่อการท่องเที่ยว “เส้นทางท่องเที่ยวห้องน้ำโบแดง” (กก.)

#### กลางน้ำ

- โครงการพัฒนาสินค้าและบริการท่องเที่ยวเพื่อคนทั้งมวล (Tourism Innovation For All) (กก.)
- โครงการส่งเสริมและพัฒนาศักยภาพเพื่อยกระดับผู้ประกอบการ เพื่อเข้าสู่มาตรฐาน (กก.)
- โครงการพัฒนาระบบ Tourism Wallet สำหรับให้บริการข้อมูล และอำนวยความสะดวกด้านการท่องเที่ยว ระยะ 2 (กก.)
- โครงการพัฒนาระบบดิจิทัลเพื่อนำทางท่องเที่ยวอัจฉริยะ (Intelligent Travel Guide) (กก.)

\* **MUST CARRY** คือ โครงการอื่นๆ นอกประเด็นการพัฒนาที่สำคัญ \*

# แนวทาง ที่ 2

## พัฒนาการท่องเที่ยวอย่างยั่งยืนและส่งเสริมความปลอดภัยด้านการท่องเที่ยว

เป้าหมายที่ 1: อันดับการพัฒนาการเดินทางและการท่องเที่ยว (TTDI) ด้านความปลอดภัยและความมั่นคงดีขึ้น

ตัวชี้วัดที่ 1: อันดับการพัฒนาการเดินทางและการท่องเที่ยว (TTDI) ด้านความปลอดภัยและความมั่นคง อยู่ในอันดับที่ 1 ใน 50

### โครงการ

### 4. โครงการส่งเสริมความปลอดภัยด้านการท่องเที่ยว

**MUST DO!**

**EXAMPLE**

### ประเด็น พัฒนา 4.1

#### การสร้างเชื่อมั่น ด้านความปลอดภัยนักท่องเที่ยว

เป็นโครงการที่ยกระดับมาตรฐานความปลอดภัยของนักท่องเที่ยวและป้องกันผลกระทบที่อาจเกิดจากกิจกรรมการท่องเที่ยวทุกมิติรวมถึงคุณภาพมาตรฐานของสินค้าบริการและสิ่งแวดล้อมที่อาจส่งผลกระทบต่อสุขภาพของนักท่องเที่ยวโดยอาศัยเครือข่ายความร่วมมือจากทุกภาคที่เกี่ยวข้องและอาสาสมัครด้านการท่องเที่ยวทั่วประเทศ

#### VALUE CHAIN:

##### ต้นน้ำ

การพัฒนาโครงสร้างพื้นฐานและสิ่งอำนวยความสะดวกเพื่อยกระดับความปลอดภัยของนักท่องเที่ยว

##### กลางน้ำ

การสร้างความมั่นใจให้นักท่องเที่ยวว่าจะได้รับความปลอดภัยตลอดการเดินทางและพัฒนาศักยภาพบุคลากร

##### ปลายน้ำ

การประชาสัมพันธ์และสร้างการรับรู้ด้านความปลอดภัยในการท่องเที่ยว



##### ต้นน้ำ

- โครงการการศึกษาและวิเคราะห์ความเสี่ยงด้านความปลอดภัยในแหล่งท่องเที่ยวใหม่
- โครงการพัฒนาเส้นทางท่องเที่ยวปลอดภัย
- โครงการการกำหนดมาตรฐานความปลอดภัยสำหรับที่พักและสถานประกอบการท่องเที่ยว
- โครงการพัฒนาศักยภาพบุคลากรด้านการท่องเที่ยว

หน่วยงานร่วมบูรณาการ: กก. / คค. / มท. / กส.



##### กลางน้ำ

- โครงการเมืองปลอดภัยสำหรับนักท่องเที่ยว
- โครงการฝึกอบรมแผนฉุกเฉินสำหรับเหตุการณ์ภัยพิบัติในพื้นที่ท่องเที่ยว
- โครงการใช้เทคโนโลยีในการติดตามและช่วยเหลือนักท่องเที่ยว
- โครงการยกระดับการรักษาความปลอดภัยในพื้นที่ท่องเที่ยวสำคัญ

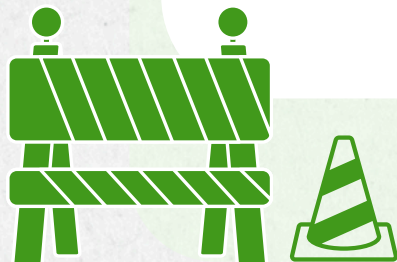
หน่วยงานร่วมบูรณาการ: กก. / คค. / มท. / ดส. / อว. / สธ.

##### ปลายน้ำ

- โครงการเผยแพร่ข้อมูลข่าวสารเกี่ยวกับความปลอดภัยในการท่องเที่ยว
- โครงการสร้างภาพลักษณ์ความปลอดภัยของประเทศไทย
- โครงการสำรวจความพึงพอใจของนักท่องเที่ยวเกี่ยวกับมาตรการความปลอดภัย

หน่วยงานร่วมบูรณาการ: สป.กก. / ททท.

**\* MUST CARRY คือ โครงการอื่นๆ นอกประเด็นการพัฒนาที่สำคัญ \***



# แนวทางที่ 3

## พัฒนาและส่งเสริมรูปแบบ การท่องเที่ยวคุณภาพสูง

พัฒนาและส่งเสริมให้ไทยเป็นจุดหมายปลายทางของการท่องเที่ยว  
คุณภาพสูงครอบคลุมรูปแบบการท่องเที่ยวที่มีศักยภาพสูง เช่น  
การท่องเที่ยวเชิงธุรกิจ การท่องเที่ยวเชิงกีฬา การท่องเที่ยวเชิงสุขภาพ  
การท่องเที่ยวสำราญทางน้ำ การท่องเที่ยวเชื่อมโยงภูมิภาค

### ต้นน้ำ

การพัฒนาสินค้า บริการ  
แหล่งท่องเที่ยว  
หรือโครงสร้างพื้นฐาน  
ด้านการท่องเที่ยวที่มี  
ศักยภาพสูง



### กลางน้ำ

การสร้างมูลค่าเพิ่ม  
หรือยกระดับมาตรฐาน  
ของสินค้า บริการ  
แหล่งท่องเที่ยวหรือ  
บุคลากรของการท่องเที่ยว  
ในรูปแบบที่มีศักยภาพสูง



### ปลายน้ำ

การส่งเสริมการตลาด  
ประชาสัมพันธ์หรือ  
จัดกิจกรรมรูปแบบ  
การท่องเที่ยว  
ที่มีศักยภาพสูง



# พัฒนาและส่งเสริมรูปแบบการท่องเที่ยวคุณภาพสูง



เป้าหมาย: รายได้จากการท่องเที่ยวในสาขาที่มีศักยภาพสูงเพิ่มขึ้น

ตัวชี้วัด: อัตราการขยายตัวของรายได้จากการท่องเที่ยวในสาขาที่มีศักยภาพสูงเพิ่มขึ้น ไม่น้อยกว่าร้อยละ 10

## โครงการ

## 5. โครงการส่งเสริมการท่องเที่ยวเชิงธุรกิจ

**MUST DO!**

**EXAMPLE**

ประเด็น  
พัฒนา 5.1

### การส่งเสริมการท่องเที่ยว ที่เกี่ยวข้องกับการจัดประชุม นิทรรศการ และการท่องเที่ยวเพื่อเป็นรางวัล (MICE)

เป็นโครงการที่พัฒนาและส่งเสริมให้ประเทศไทยเป็นจุดหมายปลายทางในการจัดการประชุมนานาชาติ ผ่านการส่งเสริมการจัดการแสดงสินค้า กิจกรรมการท่องเที่ยวเป็นรางวัลรวมถึงการพักผ่อนระหว่างหรือหลังการประกอบธุรกิจดึงดูดกลุ่มนักท่องเที่ยวส่งเสริมให้การจัดงานธุรกิจ และกิจกรรมต่าง ๆ เพื่อเป็นการสนับสนุนการพัฒนาอุตสาหกรรมเป้าหมายของประเทศ

#### VALUE CHAIN:

##### ต้นน้ำ

การพัฒนาสถานที่จัดประชุม นิทรรศการ ขนาดใหญ่รวมถึง สิ่งอำนวยความสะดวกในการเข้าถึง

##### กลางน้ำ

การยกระดับมาตรฐานของบุคลากร และพัฒนาเส้นทางท่องเที่ยวที่เกี่ยวข้องกับการท่องเที่ยว MICE

##### ปลายน้ำ

การสนับสนุนการเป็นเจ้าภาพจัดงานประชุม นิทรรศการ ในระดับนานาชาติและส่งเสริมการตลาด ประชาสัมพันธ์ หรือจัดกิจกรรมที่เกี่ยวข้องเนื่องกับการท่องเที่ยวกลุ่ม MICE

##### ต้นน้ำ

- โครงการส่งเสริมและพัฒนาศักยภาพสินค้าและบริการด้านการท่องเที่ยวคุณภาพสูง เพื่อรองรับการเป็นจุดหมายปลายทางในการจัดประชุมนานาชาติ (BTMICE City: The Immersive Experience) (กกท.)
- โครงการพัฒนาสินค้าและบริการของอุตสาหกรรมเรือสำราญและอาหารพื้นถิ่นผ่านงานโมช (สสปน.)
- โครงการประเมินผลกระทบทางเศรษฐกิจการท่องเที่ยวเชิงธุรกิจ (กก.)

##### กลางน้ำ

- โครงการพัฒนาศักยภาพแรงงานรองรับการจับเคลื่อนอุตสาหกรรมท่องเที่ยวคุณค่าสูง (กพร.)

##### ปลายน้ำ

- โครงการพัฒนาและส่งเสริมการท่องเที่ยวเชิงธุรกิจในพื้นที่ที่มีศักยภาพ (สสปน.)
- โครงการโมชสร้างสรรค์ รวมพลังชุมชนไทย (สสปน.)
- โครงการส่งเสริมและสนับสนุนการจัดกิจกรรมโมชในพื้นที่ (กก.)



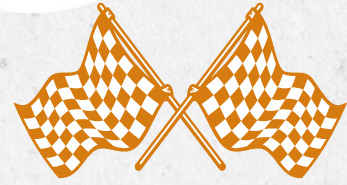
\* MUST CARRY คือ โครงการอื่นๆ นอกประเด็นการพัฒนาที่สำคัญ \*

# พัฒนาและส่งเสริมรูปแบบการท่องเที่ยวคุณภาพสูง



เป้าหมาย: รายได้จากการท่องเที่ยวในสาขาที่มีศักยภาพสูงเพิ่มขึ้น

ตัวชี้วัด: อัตราการขยายตัวของรายได้จากการท่องเที่ยวในสาขาที่มีศักยภาพสูงเพิ่มขึ้น ไม่น้อยกว่าร้อยละ 10



## โครงการ

### 5. โครงการส่งเสริมการท่องเที่ยวเชิงธุรกิจ

**MUST DO!**

**EXAMPLE**

ประเด็น  
พัฒนา 5.2

#### การส่งเสริมการท่องเที่ยวเชิงกีฬา/ การจัดมหกรรมกีฬาระดับนานาชาติ

เป็นโครงการที่พัฒนาและส่งเสริมให้ประเทศไทยเป็นจุดหมายปลายทางด้านการท่องเที่ยวเชิงกีฬา/การจัดมหกรรมกีฬาระดับนานาชาติเพื่อขับเคลื่อนให้ประเทศไทยเป็น **Sport Tourism Destination** ที่มีศักยภาพในการดึงดูดนักท่องเที่ยวต่างประเทศควบคู่กับการยกระดับการกีฬาภายในประเทศ

#### VALUE CHAIN:

##### ต้นน้ำ

การพัฒนาสิ่งอำนวยความสะดวกรวมถึงการสร้างและส่งเสริมโอกาสทางธุรกิจเชิงกีฬา

##### กลางน้ำ

การยกระดับมาตรฐานของบุคลากร และพัฒนาเส้นทางท่องเที่ยวที่เกี่ยวข้องกับการท่องเที่ยว Sport

##### ปลายน้ำ

การสนับสนุนการเป็นเจ้าภาพจัดงานมหกรรมกีฬาในระดับนานาชาติ และส่งเสริมการตลาดประชาสัมพันธ์หรือจัดกิจกรรมที่เกี่ยวข้องกับการท่องเที่ยวกลุ่ม Sport



##### ต้นน้ำ

- โครงการศึกษาแนวทางการจัดทำเครื่องซีริวหรือดัชนีเศรษฐกิจการกีฬาของประเทศไทยสำหรับติดตามสถานการณ์ด้านเศรษฐกิจการกีฬา (กก.)
- โครงการพัฒนารูปแบบจัดการธุรกิจท่องเที่ยวเชิงกีฬา จังหวัดนครราชสีมา ด้วย Digital Platform Portal (มทร.อีสาน)

##### กลางน้ำ

- โครงการยกระดับและมาตรฐานค่ายมวยและเปิดตลาดต่างประเทศให้รองรับการฝึกนักมวยไทยและต่างชาติ เป็นต้นแบบ Muaythai Sport Tourism ในภาคตะวันออกเฉียงเหนือ (มว.)

##### ปลายน้ำ

- โครงการส่งเสริมและสนับสนุนการจัดกิจกรรมการแข่งขันกีฬาระดับโลก (กกท.)
- โครงการสนับสนุนและจัดการแข่งขันกิจกรรมกีฬาเพื่อส่งเสริมการท่องเที่ยว (Sport Tourism) ตามโมเดลเศรษฐกิจแบบองค์รวม (BCG Model) (กกท.)
- โครงการจัดการแข่งขันกีฬาเชื่อมโยงการท่องเที่ยว (กกท.)
- โครงการขยายตลาดนักท่องเที่ยวกลุ่มกีฬา (กกท.)
- โครงการกีฬามวลชนเพื่อส่งเสริมการท่องเที่ยว (กก.)

\* **MUST CARRY** คือ โครงการอื่นๆ นอกประเด็นการพัฒนาที่สำคัญ \*



# พัฒนาและส่งเสริมรูปแบบการท่องเที่ยวคุณภาพสูง



เป้าหมาย: รายได้จากการท่องเที่ยวในสาขาที่มีศักยภาพสูงเพิ่มขึ้น

ตัวชี้วัด: อัตราการขยายตัวของรายได้จากการท่องเที่ยวในสาขาที่มีศักยภาพสูงเพิ่มขึ้น ไม่น้อยกว่าร้อยละ 10

## โครงการ

## 6. โครงการส่งเสริมการท่องเที่ยวเชิงสุขภาพ

MUST DO!

EXAMPLE

ประเด็น  
พัฒนา 6.1

### การส่งเสริมการท่องเที่ยวสุขภาพ (Wellness Tourism)

เป็นโครงการที่พัฒนาและส่งเสริมให้ประเทศไทยเป็นจุดหมายปลายทางด้านการท่องเที่ยวเชิงสุขภาพ พัฒนาและยกระดับมาตรฐานการท่องเที่ยวเชิงสุขภาพทั้งสินค้า บริการบุคลากรผู้ประกอบการและแหล่งท่องเที่ยวที่เกี่ยวข้องของตลอดห่วงโซ่คุณค่าการท่องเที่ยว มุ่งเน้นการสร้างคุณค่าแตกต่างและเอกลักษณ์จากการให้บริการตามแบบอย่างความ เป็นไทยที่โดดเด่นในระดับสากล ร่วมกับการใช้องค์ความรู้และภูมิปัญญาไทยที่พัฒนาต่อยอดกับความคิดสร้างสรรค์ วิทยาศาสตร์เทคโนโลยีและนวัตกรรม เพื่อสร้างมูลค่าเพิ่มให้กับสินค้าและบริการที่เกี่ยวข้องกับการท่องเที่ยวเชิงสุขภาพ

### VALUE CHAIN:

#### ต้นน้ำ

การพัฒนาแหล่ง น้ำพุร้อน สถานประกอบการสปา แพทย์แผนไทย และการบำบัดสุขภาพ รวมถึงสิ่งอำนวยความสะดวกในการเข้าถึง

#### กลางน้ำ

การสร้างมูลค่าเพิ่ม และยกระดับมาตรฐาน สินค้าและบริการ พัฒนา บุคลากรที่ให้บริการ ในแหล่งน้ำพุร้อน สปา แพทย์แผนไทย และการบำบัดสุขภาพ รวมถึง พัฒนาเส้นทางท่องเที่ยวเชิงสุขภาพ

#### ปลายน้ำ

การส่งเสริมการตลาด ประชาสัมพันธ์หรือ จัดกิจกรรมท่องเที่ยว ที่เกี่ยวข้องกับแหล่ง น้ำพุร้อน สปา แพทย์แผนไทยและการบำบัดสุขภาพ

#### ต้นน้ำ

- โครงการพัฒนาแหล่งท่องเที่ยวเชิงสุขภาพ ความงาม และแพทย์แผนไทยเชิงพื้นที่ ในเขตพัฒนาการท่องเที่ยวอันดามันและระเบียงเศรษฐกิจพิเศษภาคใต้ (ถกท.)
- โครงการส่งเสริมสภาพแวดล้อมและยกระดับมาตรฐานการบริการแหล่งท่องเที่ยว น้ำพุร้อนบนเส้นทางสายน้ำพุร้อนเชื่อมโยง กาญจนบุรี เพชรบุรี ราชบุรี (ถกท.)
- โครงการประเมินรายได้และผลกระทบทางเศรษฐกิจจากการท่องเที่ยวเชิงสุขภาพ ความงามและแพทย์แผนไทย ประจำปี พ.ศ. 2568 (สป.กก.)

#### กลางน้ำ

- โครงการส่งเสริมการพัฒนาทักษะและศักยภาพบุคลากรด้านการท่องเที่ยวเชิงสุขภาพ (ถกท.)
- โครงการยกระดับศักยภาพเครือข่ายการท่องเที่ยวอันดามันสู่การเป็นฮับด้านท่องเที่ยวเชิงสุขภาพ (ถก.)
- โครงการสร้างคุณค่าและมูลค่าเพิ่มจากการท่องเที่ยวเชิงสุขภาพด้วยการแพทย์แผนไทยการแพทย์ทางเลือก และสมุนไพร (ก.พท.)

#### ปลายน้ำ

- โครงการขยายตลาดนักท่องเที่ยวกลุ่มสุขภาพ (ถกท.)
- โครงการส่งเสริมการท่องเที่ยวเชิงสุขภาพในพื้นที่พิเศษเพื่อการท่องเที่ยวอย่างยั่งยืนเชิงรายได้ (อพท.)
- โครงการส่งเสริมการท่องเที่ยวเชิงสุขภาพในพื้นที่ภาคเหนือและแหล่งท่องเที่ยวใกล้เคียง (ถก.)

\* MUST CARRY คือ โครงการอื่นๆ นอกประเด็นการพัฒนาที่สำคัญ \*

# พัฒนาและส่งเสริมรูปแบบการท่องเที่ยวคุณภาพสูง

เป้าหมาย: รายได้จากการท่องเที่ยวในสาขาที่มีศักยภาพสูงเพิ่มขึ้น

ตัวชี้วัด: อัตราการขยายตัวของรายได้จากการท่องเที่ยวในสาขาที่มีศักยภาพสูงเพิ่มขึ้น ไม่น้อยกว่าร้อยละ 10

## โครงการ

## 7. โครงการส่งเสริมการท่องเที่ยวสำราญทางน้ำ

ประเด็น  
พัฒนา 7.1

### การส่งเสริมการท่องเที่ยวเรือสำราญ และเรือยอร์ช

MUST DO!

เป็นโครงการที่พัฒนาและส่งเสริมให้ประเทศไทยเป็นจุดหมายปลายทางด้านการท่องเที่ยวเรือสำราญ และเรือยอร์ช โดยมีเป้าหมายเพื่อส่งเสริมการท่องเที่ยวทางน้ำให้เป็นทางเลือกหนึ่งของการท่องเที่ยวไทย เป็นแหล่งสร้างรายได้ใหม่ให้กับประเทศโดยคำนึงถึงความยั่งยืนของแหล่งท่องเที่ยวและการมีส่วนร่วมของชุมชน ผ่านการปรับปรุงและพัฒนาโครงสร้างพื้นฐานสาธารณูปโภคและสิ่งอำนวยความสะดวกในการท่องเที่ยวทางน้ำให้ได้มาตรฐานสร้างสรรคกิจกรรมการท่องเที่ยวที่หลากหลายเพื่อตอบสนองความต้องการของนักท่องเที่ยวโดยคำนึงถึงบริบทของพื้นที่และชุมชนในพื้นที่

EXAMPLE

### ต้นน้ำ

- โครงการศึกษาความเป็นไปได้ในการสร้างท่าเรือสำราญ (Home Port) และท่าเรือแวะพัก (Port of Call) (คค.)
- โครงการสร้างโครงสร้างพื้นฐานเพื่อรองรับการท่องเที่ยวเรือสำราญ (คค.)
- โครงการพัฒนาฐานข้อมูลการท่องเที่ยวสำราญทางน้ำเพื่อเพิ่มขีดความสามารถของอุตสาหกรรมท่องเที่ยว (กค.)

### กลางน้ำ

- โครงการยกระดับศักยภาพบุคลากรด้านการท่องเที่ยวเพื่อรองรับการท่องเที่ยวสำราญทางน้ำ (กทท.)
- โครงการพัฒนาทักษะการช่วยเหลือนักท่องเที่ยวและผู้ประสบภัยทางน้ำ (กค.)
- โครงการพัฒนาระบบการแพทย์ฉุกเฉินให้มีความพร้อมในการช่วยเหลือนักท่องเที่ยวและผู้ประกอบการด้านการท่องเที่ยวทางน้ำ เมื่อเกิดการเจ็บป่วยฉุกเฉิน หรือเกิดอุบัติเหตุทางน้ำได้อย่างปลอดภัย (สพด.)

### VALUE CHAIN:

#### ต้นน้ำ

การศึกษาความเป็นไปได้ในการพัฒนาและสร้างโครงสร้างพื้นฐาน สิ่งอำนวยความสะดวกในการท่องเที่ยวสำราญทางน้ำ เรือยอร์ช อาทิ การพัฒนาท่าจอดเรือ และท่าเทียบเรือ

#### กลางน้ำ

การพัฒนาเส้นทางท่องเที่ยวเชื่อมโยงแหล่งท่องเที่ยวทางทะเล ชายฝั่ง และพัฒนาบุคลากรที่เกี่ยวข้องกับการให้บริการ และดูแลความปลอดภัยนักท่องเที่ยวจากการท่องเที่ยวสำราญทางน้ำ เรือยอร์ช

#### ปลายน้ำ

การทำการตลาด ประชาสัมพันธ์และจัดกิจกรรมท่องเที่ยวที่เกี่ยวข้องเนื่องกับการท่องเที่ยวสำราญทางน้ำ เรือยอร์ช



### ปลายน้ำ

- โครงการส่งเสริมการท่องเที่ยวสำราญทางน้ำ (อพท. / กทท.)

\* MUST CARRY คือ โครงการอื่นๆ นอกประเด็นการพัฒนาที่สำคัญ \*



# พัฒนาและส่งเสริมรูปแบบการท่องเที่ยวคุณภาพสูง



เป้าหมาย: รายได้จากการท่องเที่ยวในสาขาที่มีศักยภาพสูงเพิ่มขึ้น

ตัวชี้วัด: อัตราการขยายตัวของรายได้จากการท่องเที่ยวในสาขาที่มีศักยภาพสูงเพิ่มขึ้น ไม่น้อยกว่าร้อยละ 10

## โครงการ

## 8. โครงการส่งเสริมการท่องเที่ยวเชื่อมโยงภูมิภาค

ประเด็น  
พัฒนา 8.1

### การส่งเสริมการท่องเที่ยวเชื่อมโยง ประเทศเพื่อนบ้าน

MUST DO!

EXAMPLE

เป็นโครงการที่ส่งเสริมให้ประเทศไทยเป็นศูนย์กลางการเชื่อมโยงเส้นทางการท่องเที่ยวภายในภูมิภาคอาเซียน โดยการใช้ประโยชน์จากที่ตั้งทางภูมิศาสตร์ แผนการลงทุนพัฒนาโครงข่ายคมนาคมทั้งทางถนน และทางราง รวมทั้งครอบคลุมความร่วมมือกับประเทศเพื่อนบ้านเพื่อการเชื่อมโยงเส้นทางการท่องเที่ยวภายในประเทศ อนุภูมิภาคและอาเซียนเข้าด้วยกัน

### VALUE CHAIN:

#### ต้นน้ำ

การพัฒนาโครงสร้างพื้นฐานทางบกและทางราง และสิ่งอำนวยความสะดวกสำหรับนักท่องเที่ยวจากประเทศอาเซียน

#### กลางน้ำ

การพัฒนาสินค้าบริการและเส้นทางการท่องเที่ยวที่ดึงดูดนักท่องเที่ยวกลุ่มประเทศอาเซียน รวมถึงพัฒนาบุคลากรในการรองรับ



#### ปลายน้ำ

การส่งเสริมการตลาดประชาสัมพันธ์ หรือจัดกิจกรรมดึงดูดนักท่องเที่ยวกลุ่มประเทศอาเซียน

#### ต้นน้ำ

- โครงการพัฒนาโครงสร้างพื้นฐานและสิ่งอำนวยความสะดวกเพื่อรองรับการเดินทางของนักท่องเที่ยว (กก./คค.)
- โครงการปรับปรุงและพัฒนาแหล่งท่องเที่ยวแห่งใหม่เพื่อรองรับการท่องเที่ยวเมืองชายแดน (กก./มท./อปท.)
- โครงการพัฒนา Automated Border Control บริเวณด่านชายแดนทวารไทย-สปป.ลาว (สทม.)

#### กลางน้ำ

- โครงการเที่ยวไทย-มาเลย์ บนแนวคิดการสร้างพลังสร้างสรรค์ (Soft Power) (กทท.)
- โครงการจัดทำเส้นทาง Food Tour ในอนุภูมิภาคุ่มแม่น้ำโขง (กทท.)

#### ปลายน้ำ

- โครงการพัฒนากิจกรรมรูปแบบใหม่เพื่อสนับสนุนการท่องเที่ยวเมืองชายแดน (กก.)
- โครงการส่งเสริมการท่องเที่ยวเชื่อมโยงกลุ่มอาเซียน (กทท.)

\* MUST CARRY คือ โครงการอื่นๆ นอกประเด็นการพัฒนาที่สำคัญ \*

# พัฒนาและส่งเสริมรูปแบบการท่องเที่ยวคุณภาพสูง



เป้าหมาย: รายได้จากการท่องเที่ยวในสาขาที่มีศักยภาพสูงเพิ่มขึ้น

ตัวชี้วัด: อัตราการขยายตัวของรายได้จากการท่องเที่ยวในสาขาที่มีศักยภาพสูงเพิ่มขึ้น ไม่น้อยกว่าร้อยละ 10

## โครงการ

## 8. โครงการส่งเสริมการท่องเที่ยวเชื่อมโยงภูมิภาค

**MUST DO!**

ประเด็น  
พัฒนา 8.2

### การส่งเสริมการท่องเที่ยวเชิงมุสลิม

เป็นโครงการที่ส่งเสริมให้ประเทศไทยเป็นจุดหมายปลายทางการท่องเที่ยวสำหรับนักท่องเที่ยวมุสลิม โดยการยกระดับผู้ประกอบการท่องเที่ยวเพื่อเข้าสู่มาตรฐานการพัฒนาสินค้าบริการและกิจกรรมด้านการท่องเที่ยวเพื่อรองรับนักท่องเที่ยวมุสลิม การสนับสนุนการนำเทคโนโลยีเพื่ออำนวยความสะดวกกับนักท่องเที่ยวมุสลิม การบูรณาการความร่วมมือระหว่างหน่วยงานในการรองรับกลุ่มนักท่องเที่ยวมุสลิม

#### VALUE CHAIN:

##### ต้นน้ำ

การพัฒนาโครงสร้างพื้นฐานทางบกและทางราง และสิ่งอำนวยความสะดวกสำหรับนักท่องเที่ยวกลุ่มมุสลิม

##### กลางน้ำ

การพัฒนาสินค้าบริการและเส้นทางการท่องเที่ยวที่ดึงดูดนักท่องเที่ยวกลุ่มมุสลิม รวมถึงพัฒนาบุคลากรในการรองรับ

##### ปลายน้ำ

การส่งเสริมการตลาดประชาสัมพันธ์ หรือจัดกิจกรรมดึงดูดนักท่องเที่ยวกลุ่มมุสลิม



**EXAMPLE**

##### ต้นน้ำ

- โครงการพัฒนาสิ่งอำนวยความสะดวกสำหรับนักท่องเที่ยวกลุ่มมุสลิม เช่น ห้องละหมาด (มท.)

##### กลางน้ำ

- โครงการพัฒนาสมรรถนะและเสริมสร้างศักยภาพผู้ประกอบการท่องเที่ยวตามหลักมาตรฐานฮาลาล (กท./รง./สกอท./สกวจ.)
- โครงการพัฒนาเกณฑ์มาตรฐานและกระบวนการรับรองมาตรฐานฮาลาลตามแนวทางสากล (กท./สกอท.)
- โครงการพัฒนา "โมเดลต้นแบบ" ผู้ประกอบการฮาลาล (กท./สกอท./สกวจ.)
- โครงการพัฒนาคุณภาพสินค้าและบริการทางการท่องเที่ยวเพื่อรองรับนักท่องเที่ยวมุสลิม (กท./สร./ทส.)

##### ปลายน้ำ

- โครงการส่งเสริมการท่องเที่ยวกลุ่มมุสลิม (กท.)

\* MUST CARRY คือ โครงการอื่นๆ นอกประเด็นการพัฒนาที่สำคัญ \*

# หลักเกณฑ์การพิจารณาคำขอแผนงานบูรณาการฯ 69

**A+**

โครงการที่มีความสำคัญ  
ลำดับ 1

1. มีความสอดคล้องกับประเด็นพัฒนา **Must do** **และ**
2. มีความสอดคล้องกับเป้าหมาย ตัวชี้วัด แนวทางการดำเนินงาน และพื้นที่เป้าหมาย ของแผนงาน บูรณาการสร้างรายได้จากการท่องเที่ยวที่กำหนดไว้อย่างชัดเจน **และ**
3. มีความสอดคล้องตามภารกิจหลักและ **อำนาจหน้าที่** ตามกฎหมายของหน่วยงาน **และ**
4. มีการบูรณาการร่วมกันระหว่างหน่วยงาน ภายใต้แผนงานบูรณาการสร้างรายได้จากการท่องเที่ยว ปีงบประมาณ 2569 และการบูรณาการนอกแผนงานบูรณาการสร้างรายได้จากการท่องเที่ยว ประจำปีงบประมาณ พ.ศ. 2569 **และ**
5. มีรายละเอียดข้อมูลครบถ้วนและจัดทำ **ข้อเสนอครบทั้ง 3 ช่องทาง** : เอกสาร ตัวจริง - ไฟล์ - กรอกข้อมูลใน Google Form

**A**

โครงการที่มีความสำคัญ  
ลำดับ 2

1. มีความสอดคล้องกับเป้าหมาย ตัวชี้วัด **แนวทางการดำเนินงาน** ของแผนงาน บูรณาการสร้างรายได้จากการท่องเที่ยวที่กำหนดไว้อย่างชัดเจน **และ**
2. มีความสอดคล้องตามภารกิจหลักและ **อำนาจหน้าที่** ตามกฎหมายของหน่วยงาน **และ**
3. มีการบูรณาการร่วมกันระหว่างหน่วยงาน ภายใต้แผนงานบูรณาการสร้างรายได้จากการท่องเที่ยว ปีงบประมาณ 2569 และนอกแผนงานบูรณาการสร้างรายได้จากการท่องเที่ยว ประจำปีงบประมาณ พ.ศ. 2569
4. มีรายละเอียดข้อมูลครบถ้วน และจัดทำ **ข้อเสนอครบทั้ง 3 ช่องทาง** : เอกสาร ตัวจริง - ไฟล์ - กรอกข้อมูลใน Google Form

**B**

โครงการที่มีความสำคัญ  
ลำดับ 3

1. มีความสอดคล้องกับเป้าหมาย ตัวชี้วัด **แนวทางการดำเนินงาน** ของแผนงาน บูรณาการสร้างรายได้จากการท่องเที่ยวที่กำหนดไว้อย่างชัดเจน **และ**
2. มีความสอดคล้องตามภารกิจหลักและ **อำนาจหน้าที่** ตามกฎหมายของหน่วยงาน **และ**
3. มีการบูรณาการร่วมกันระหว่างหน่วยงาน ภายใต้แผนงานบูรณาการสร้างรายได้จากการท่องเที่ยว ปีงบประมาณ 2569 และนอกแผนงานบูรณาการสร้างรายได้จากการท่องเที่ยว ประจำปีงบประมาณ พ.ศ. 2569 **แต่**
4. มีรายละเอียดข้อมูลไม่ครบถ้วนและจัดทำ **ข้อเสนอไม่ครบทั้ง 3 ช่องทาง** : เอกสาร ตัวจริง - ไฟล์ - กรอกข้อมูลใน Google Form

**C**

โครงการที่มีความสำคัญ  
ลำดับ 4

1. ไม่สอดคล้องกับเป้าหมาย ตัวชี้วัด **แนวทางการดำเนินงาน** และพื้นที่เป้าหมาย ของแผนงานบูรณาการสร้างรายได้จากการท่องเที่ยว **หรือ**
2. ไม่สอดคล้องตามภารกิจหลักและ **อำนาจหน้าที่** ตามกฎหมายของหน่วยงาน **หรือ**
3. มีลักษณะเป็นงานประจำที่ดำเนินการอย่างต่อเนื่องหรือภารกิจพื้นฐานของหน่วยงาน **หรือ**
4. มีรายละเอียดข้อมูลไม่ครบถ้วนไม่ชัดเจน และจัดทำข้อเสนอ ไม่ครบทั้ง 3 ช่องทาง : เอกสาร ตัวจริง - ไฟล์ - กรอกข้อมูลใน Google Form



โครงการในระดับภูมิภาคบรรจุในแผนปฏิบัติการราชการประจำปีของจังหวัดและแผนปฏิบัติการราชการประจำปีงบประมาณของกลุ่มจังหวัด ประจำปีงบประมาณ พ.ศ. 2569 จะได้รับการพิจารณาเป็นพิเศษ



โครงการที่ผ่านการพิจารณาจากคณะกรรมการพัฒนาการท่องเที่ยวประจำเขตพัฒนาท่องเที่ยว จะได้รับการพิจารณาเป็นพิเศษ

# ปฏิทินงบประมาณแผนงานบูรณาการฯ 69



สำนักงานงบประมาณ  
BUDGET BUREAU

**31 ม.ค. 68**  
ส่งคำของบประมาณ  
รายจ่ายบูรณาการฯ 69  
ที่รองนายกรัฐมนตรี  
พิจารณาให้ความเห็นชอบ  
แล้วให้สำนักงานงบประมาณ

# การประชุมชี้แจงแนวทางการจัดทำงบประมาณรายจ่ายบูรณาการ

ประจำปีงบประมาณ พ.ศ. 2569 รายแนวทางเพิ่มเติมร่วมกับหน่วยงานเจ้าภาพแนวทาง

1

การประชุมชี้แจงแนวทางการจัดทำงบประมาณรายจ่ายบูรณาการ ประจำปีงบประมาณ พ.ศ. 2569 แนวทางที่ 1 ส่งเสริมการท่องเที่ยวเชิงสร้างสรรค์บนฐานทุนวัฒนธรรม ร่วมกับองค์การบริหารการพัฒนาพื้นที่พิเศษเพื่อการท่องเที่ยวอย่างยั่งยืน (องค์การมหาชน)



วันอังคารที่ 12 พฤศจิกายน 2567 เวลา 13.30 น.  
ณ ห้องประชุม 2 ชั้น 3 กระทรวงการท่องเที่ยวและกีฬา



2

การประชุมชี้แจงแนวทางการจัดทำงบประมาณรายจ่ายบูรณาการ ประจำปีงบประมาณ พ.ศ. 2569 แนวทางที่ 2 พัฒนาการท่องเที่ยวอย่างยั่งยืนและส่งเสริมความปลอดภัยด้านการท่องเที่ยว ร่วมกับกรมการท่องเที่ยว



ในวันอังคารที่ 12 พฤศจิกายน 2567 เวลา 09.30 น.  
ณ ห้องประชุม 2 ชั้น 3 กระทรวงการท่องเที่ยวและกีฬา



3

การประชุมชี้แจงแนวทางการจัดทำงบประมาณรายจ่ายบูรณาการ ประจำปีงบประมาณ พ.ศ. 2569 แนวทางที่ 3 พัฒนาและส่งเสริมรูปแบบการท่องเที่ยวคุณภาพสูง ร่วมกับการท่องเที่ยวแห่งประเทศไทย



ในวันศุกร์ที่ 15 พฤศจิกายน 2567 เวลา 09.30 น.  
ณ ห้องประชุม 2 ชั้น 3 กระทรวงการท่องเที่ยวและกีฬา



# การส่งรายละเอียดคำขงงบประมาณ

โครงการภายใต้แผนงานบูรณาการสร้างรายได้จากการท่องเที่ยว  
ประจำปีงบประมาณ พ.ศ. 2569

- 1 ส่งหนังสือ นำ พร้อมแนบแบบฟอร์มตัวจริง ให้สำนักงานปลัดกระทรวงการท่องเที่ยวและกีฬา
- 2 ส่งไฟล์เอกสาร ในรูปแบบไฟล์ WORD และ PDF ทางอีเมล [BOOTOURISM@GMAIL.COM](mailto:BOOTOURISM@GMAIL.COM)
- 3 กรอกรายละเอียดโครงการใน GOOGLE FORM

- ⚠️ โครงการที่เสนอต้องเป็นโครงการที่ผ่านความเห็นชอบ จากหัวหน้าหน่วยรับงบประมาณแล้วเท่านั้น
- ⚠️ โครงการที่อยู่ภายใต้แผนฯฯ ต้องได้รับความเห็นชอบ จากหัวหน้าหน่วยรับงบประมาณ **และ**ต้องได้รับความเห็นชอบ จากคณะกรรมการประจำเขตพัฒนาการท่องเที่ยวด้วย

scan  
ME!

QR CODE  
แบบฟอร์มคำขง ไฟล์ WORD



QR CODE GOOGLE FORM



กำหนดส่งคำขงภายใน  
**วันที่ 6 ธันวาคม 2567**  
เวลา 16.30 น.

# ប្រតិបត្តិការណ៍ – ពេលវេលា



# THANK YOU



## EMAIL ADDRESS

bootourism@gmail.com



## CONTACT

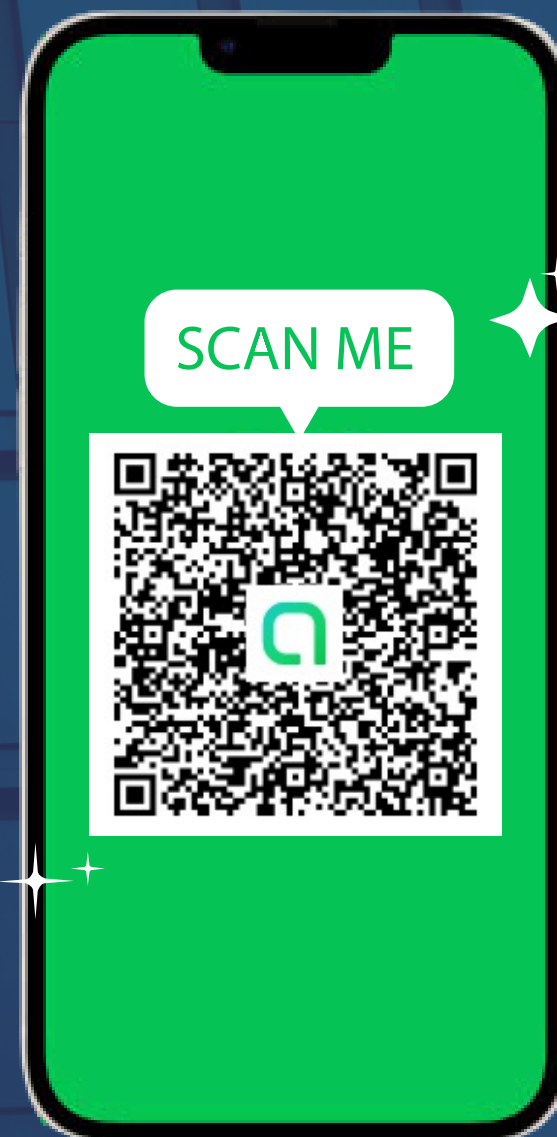
02 283 1631 โฉปีลา

02 283 1578 อุ้ก / โฉ / รีม

LINE

## LINE OPENCHAT

JU BOOTOURISM



Admin จะเป็นผู้ประสานงานกลางให้กับสมาชิก

.....

กติกาการเป็นสมาชิก

1. การเข้ากลุ่มจะถูกอนุมัติโดย Admin เท่านั้น
2. สมาชิกยอมรับและยินดีปฏิบัติตามกติกาของกลุ่ม หากสมาชิกไม่สามารถปฏิบัติตามกติกาได้ Admin ขออนุญาตเชิญออกจากกลุ่มโดยไม่แจ้งให้ทราบล่วงหน้า
3. การเข้าร่วมกลุ่ม ขอให้สมาชิกระบุชื่อจริง พร้อมหน่วยงาน ยกตัวอย่างเช่น ลาลิษา (สป.กก.) มาร์คตัวน (กกท.) หวังอ๊ปป้อ (กกท.) เป็นต้น
4. ไม่แชร์ข้อมูลที่ผิดกฎหมาย และข้อมูลที่ไม่เกี่ยวข้องกับแผนงานบูรณาการสร้างรายได้จากการท่องเที่ยว